

## Carmin aluné

### 1. NATURE DU RÉACTIF :

**Le carmin naturel** est extrait du corps d'une cochenille (Hémiptère parasite) qui se fixe sur une cactée mexicaine. Cet insecte, *Coccus cacti*, vit soudé à son hôte, et à l'abri d'une carapace qui l'isole parfaitement des prédateurs. Ce produit rouge, pulvérulent, ne se trouve que dans le corps graisseux des femelles ... et dans le vitellus des œufs (Langeron).

Le produit commercialisé est une combinaison d'acide carminique avec de l'alumine, de la chaux et des albuminoïdes. C'est peut-être le colorant le plus connu des cytologistes, et le plus ancien (on l'utilisait déjà en 1849 – Göppert & Cohn). C'est aussi un des plus chers (plus de 12,00 €/g).

**L'alun ordinaire**, alun de potassium ou encore sulfate double d'aluminium et de potassium, est un sel ayant pour formule chimique  $KAl(SO_4)_2 \cdot 12 H_2O$ .

L'alun de potassium, aussi appelé kalinite, est un solide cristallin, poudreux, blanc ou transparent et inodore. Il sert à flocculer l'eau, c'est à dire à agglomérer les toutes petites particules en plus grosses qui restent prises au piège des filtres. De plus, il aurait un effet bactéricide.

L'alun resserre les pores de la peau (propriété astringente), et réduit ainsi la transpiration. Aussi, l'alun est utilisé comme anti-transpirant.

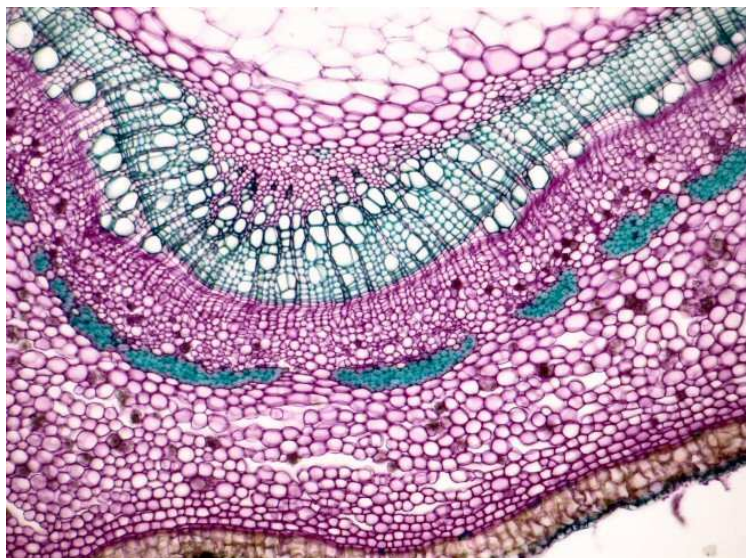
Il fut beaucoup utilisé comme après-rasage afin de stopper les saignements dus aux micro-coupures (propriété hémostatique). Toutefois, sa forte acidité irrite la peau. La pierre d'alun s'utilise humidifiée à l'eau froide en la passant lentement sur les zones à raser avant ou après le rasage.

### 2. PRÉPARATION :

Eau bidistillée :	100 ml
Alun de potasse :	4 g
Carmin :	1 g

Faire bouillir très doucement un quart d'heure environ, laisser refroidir et filtrer, ajouter quelques gouttes de formol pour éviter le développement de moisissures.

### 3. UTILISATION :



*Tissus cellulosesques ( parenchymes divers, cambium, liber) colorés au carmin aluné ; les parties vertes sont colorées au vert de méthyle acétique (photos Guy Auderset)*

Colorant de la cellulose.

Avec le carmin aluné tout est coloré en rouge, et réciproquement tout est coloré en vert par le vert d'iode : c'est l'association des deux qui est intéressante (voir la fiche technique « Vert de Mirande » ou « Carmin – vert d'iode »).

Créateur du projet : Didier BAAR ( † )      Auteur de la fiche technique : Marcel LECOMTE  
Responsable : Marcel LECOMTE (Cercle Mycologique de Namur & Cercle des M.L.B.)  
Collaborateurs : Philippe DUFOUR (Cercle Mycologique de Namur) – Roland HANON (Cercle des M.L.B.)  
Cercle des Mycologues du Luxembourg belge asbl (M.L.B.), Président : Paul PIROT, rue des Peupliers, 10, B-6840 NEUFCHATEAU  
Pour vos commandes : voir la feuille du Catalogue

#### **4. DANGERS :**

Selon le centre antipoison, l'alun de potassium ne présente aucun problème constaté en petite quantité et préparé, comme c'est le cas ici. S'il est avalé pur, il peut irriter la bouche et la peau et provoquer des troubles digestifs. Il est ininflammable. Lors des manipulations, éviter tout contact avec la peau. Ne pas manger et ne pas boire pendant l'utilisation.

#### **5. CONSERVATION :**

Conserver dans un endroit frais, sec et bien ventilé et dans un récipient hermétique.